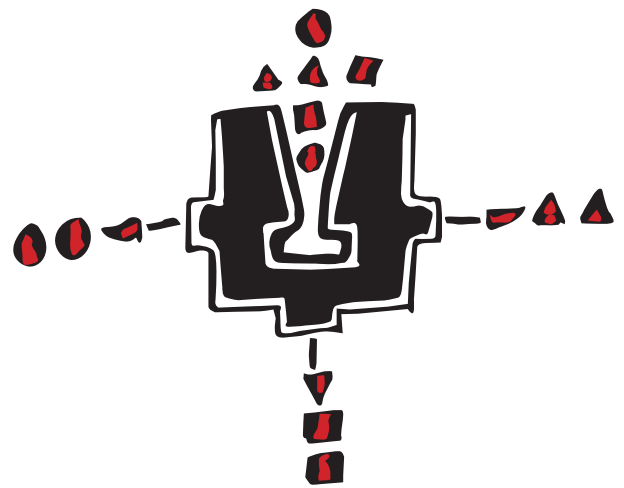


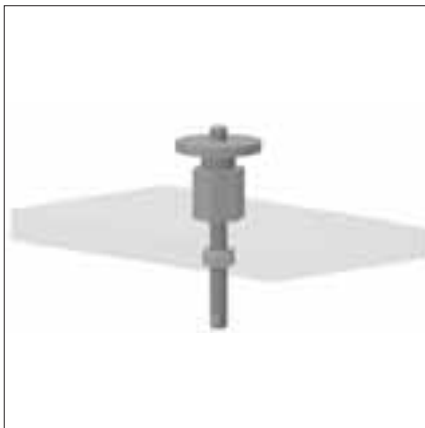
 **PÜSCHEL**
AUTOMATISIERUNGSSYSTEME

STASTO
AUTOMATION



**Zuführtechnik
Podávací technika**

Höheneinstellung für Zuführgeräte



Da Ausläufe von Zuführgeräten mit Leitelementen manuell gefertigt werden, sind die Übergabepositionen selten maßlich exakt.

Dies erfordert die Einstellung der Zuführgeräte in der Höhe.

Die Elemente zur Höheneinstellung von PÜSCHEL werden als Satz zu den jeweiligen Antrieben der Zuführgeräte zugeordnet.

Als Werkzeug sind Ring- oder Maulschlüssel sowie ein Lochmutterenschlüssel nötig.

Výškové nastavování vibračních podavačů

Výstupy podavačů s naváděcími prvky jsou zhotovovány manuálně, takže předávací pozice je zřídka zcela přesně umístěna.

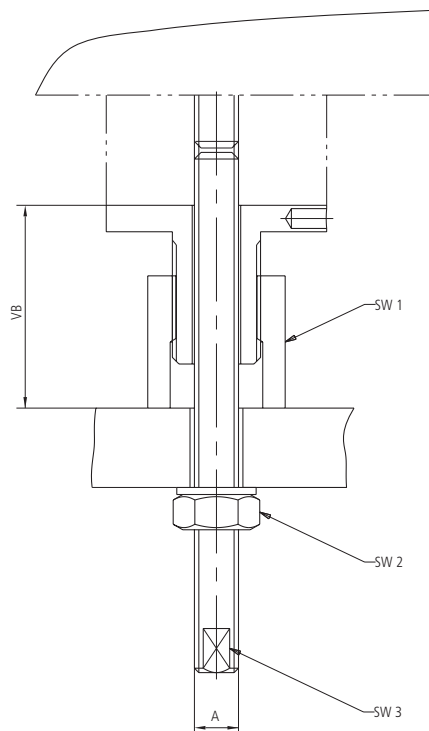
Tento případný nedostatek snadno odstraní výškově nastavitelné prvky.

Prvky pro výškové nastavení podavačů PÜSCHEL se dodávají jako sady pro jednotlivé druhy pohonů.

Montáž provedeme jednoduše za pomoci vhodných klíčů odpovídajícího provedení a velikosti.

Höheneinstellung für Zuführgeräte

Výškové nastavování vibračních podavačů



Typ	SW 1	SW 2	SW 3	A
Typ	mm	mm	mm	
160	27	10	4	M6
250	27	13	6	M8
400	27	13	6	M8
500	27	17	8	M10
630	27	17	8	M10

Technische Daten

Verstellbereich VB 36...60 mm

Technické údaje

Regulační rozsah VB 36...60 mm

Bestellangaben

Bestellnummer	Bezeichnung
S-9140-01-000-4	Höheneinstellung 160
S-9140-02-000-4	Höheneinstellung 250
S-9140-04-000-4	Höheneinstellung 400
S-9140-05-000-4	Höheneinstellung 500
S-9140-06-000-4	Höheneinstellung 630

Specifikace objednávky

Objednací číslo	Název
S-9140-01-000-4	Výškové nastavování 160
S-9140-02-000-4	Výškové nastavování 250
S-9140-04-000-4	Výškové nastavování 400
S-9140-05-000-4	Výškové nastavování 500
S-9140-06-000-4	Výškové nastavování 630

Die Bezeichnung bezieht sich auf die Größe der Antriebe der Zuführgeräte.

Číselné označení v názvu odpovídá číselnému značení typů pohonů podavačů, pro které jsou tyto prvky určeny.