

 **PÜSCHEL**  
AUTOMATISIERUNGSSYSTEME

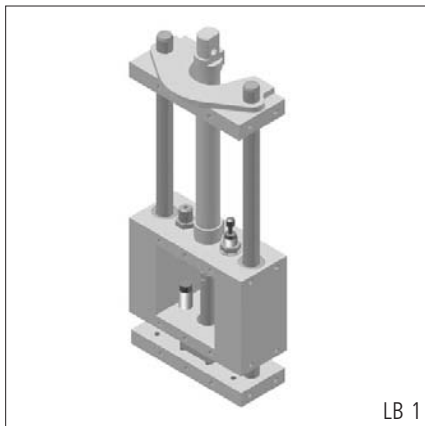
**STASTO**  
AUTOMATION



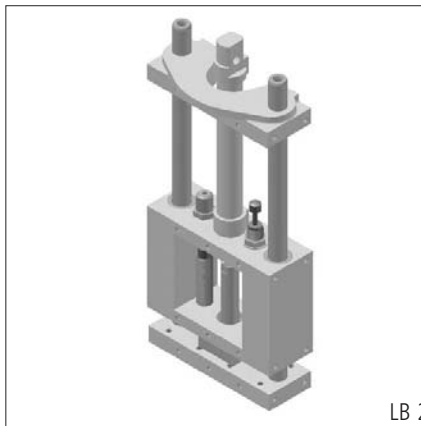
**Handhabungstechnik**  
**Manipulační technika**

## Lineareinheiten LB

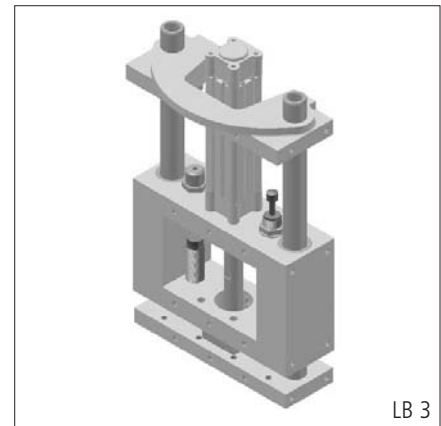
## Lineární jednotky LB



LB 1



LB 2



LB 3

Die pneumatischen Lineareinheiten LB sind hochwertige Standardmodule, die eine Automatisierung der Werkstückhandhabung optimal erfüllen.

Für den Einsatz stehen mehrere Baugrößen mit unterschiedlichen Zylinderdurchmessern und Zylinderhüben zur Verfügung.

### Funktion

- pneumatisch angesteuert
- über Präzisionselemente geführt
- mechanisch einstellbarer Hub mit Grob- und Feinjustierung

### Vorteile

- hohe reproduzierbare Genauigkeit
- höchste Präzision
- optimales Führungsverhältnis
- hohe Stabilität
- anwendergerechte Variationen
- universeller Einsatz
- geringster Wartungsaufwand
- beliebige Einbaulage
- einsetzbar auch bei schwierigsten Umgebungseinflüssen
- momentenoptimierte Lage der Anschlag- und Dämpfungselemente

### Lieferumfang

- Lineareinheit
- pneumatischer Zylinder, Fabrikat Festo

### Optional

- Endlagendämpfungen
- Positionsabfragen

Pneumatické lineární jednotky LB jsou standardní jednotky špičkové kvality, které perfektně plní požadavky automatizace v oblasti výrobních manipulací.

Pro různé konkrétní aplikace je k dispozici řada provedení s různými průměry válců a s různým zdvihem.

### Funkce

- pneumatické ovládání
- vedení přesnými prvky
- mechanicky nastavitelný zdvih s hrubou i jemnou adjustací

### Výhody

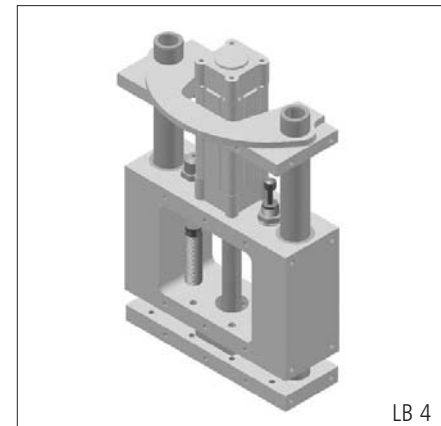
- vysoká opakovaná přesnost
- nejvyšší preciznost
- optimální vedení
- vysoká stabilita
- varianty na míru podle konkrétní potřeby uživatelů
- univerzální nasazení
- minimální nároky na servis a údržbu
- libovolná montážní poloha
- použitelnost i v nejobtížnějších podmínkách provozu
- momentově optimalizované dorazy a tlumící prvky

### Rozsah dodávky

- lineární jednotka
- pneumatický válec

### Na přání

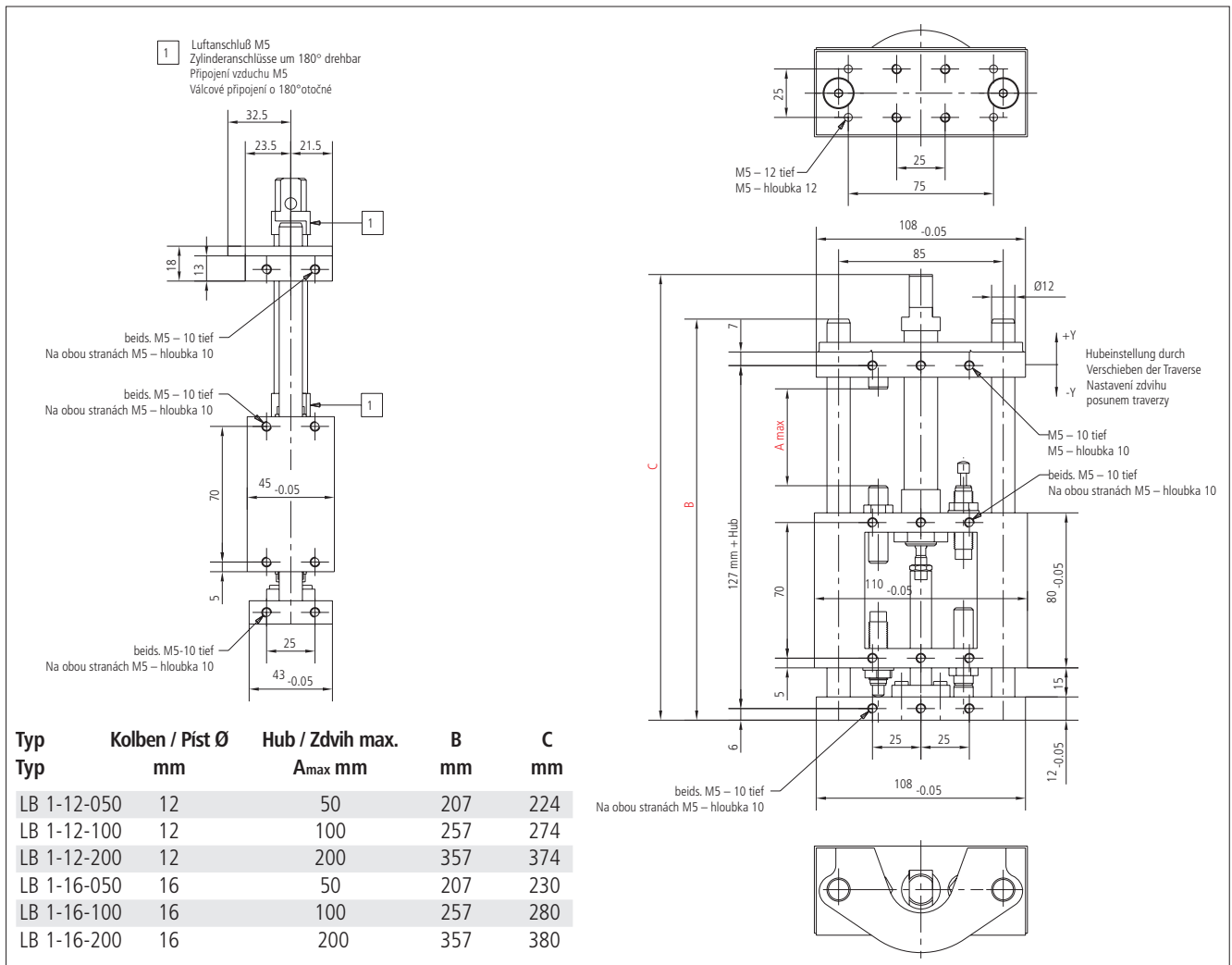
- tlumení koncových poloh
- snímání pozice



LB 4

# Lineareinheiten LB 1

# Lineární jednotky LB 1



## Technische Daten

Antrieb	doppelt wirkender Zylinder
Betriebsdruck	3...6 bar
Druckluftanschluss	M5
Wiederholgenauigkeit ca.	0,02 mm
empfohlene max. Taktzahl (abhängig von der Anwendung)	35 Takte/min
Eigengewicht LB 1-12...	1,8 kg
Eigengewicht LB 1-16...	1,9 kg
Max. anzuhängende Masse LB 1-12... (an Frontplatte, in allen Einbaulagen)	1,5 kg
Max. anzuhängende Masse LB 1-16... (an Frontplatte, in allen Einbaulagen)	3,0 kg

## Technické údaje

Pohon	dvojitý válec
Provozní tlak	3...6 barů
Pneumatické připojení	M5
Opakovaná přesnost cca	0,02 mm
Doporučený max. počet taktů (závisí na konkrétním použití)	35 taktů/min
Hmotnost LB 1-12...	1,8 kg
Hmotnost LB 1-16...	1,9 kg
Max.dovolené zatížení LB 1-12... (na čelní desku, ve všech polohách)	1,5 kg
Max. dovolené zatížení LB 1-16... (na čelní desku, ve všech polohách)	3,0 kg

Zubehör	Endlagendämpfungen	Positionsabfragen	Příslušenství	Tlumení koncových poloh	Snímání pozice
LB 1-12	ED 1	PA 1	LB 1-12	ED 1	PA 1
LB 1-16	ED 1	PA 2	LB 1-16	ED 1	PA 2

## Bestellangaben

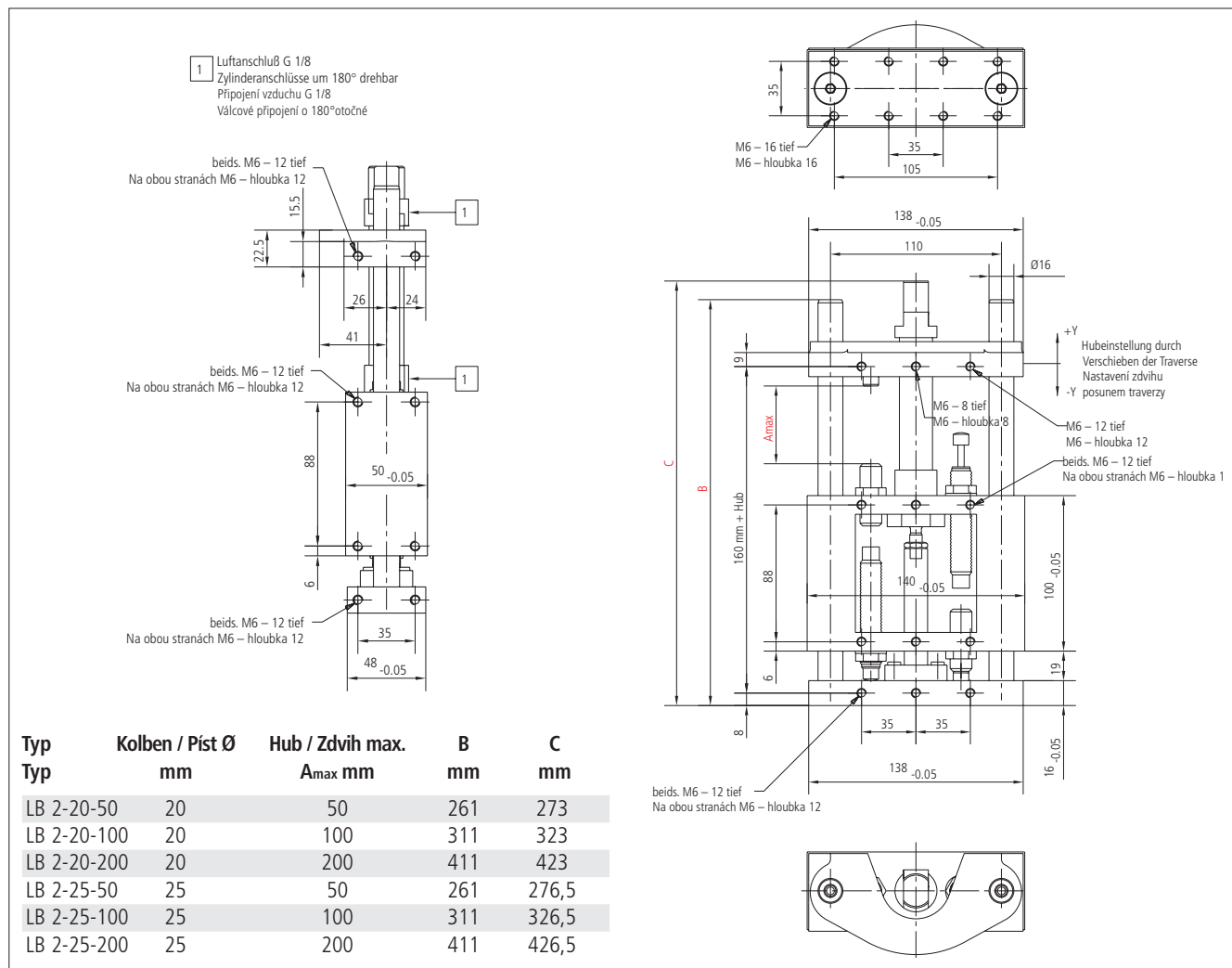
Bestellnummer	Bezeichnung	Bemerkung
S-9323-01-120-4	Lineareinheit LB 1-12-50	
S-9323-01-121-4	Lineareinheit LB 1-12-100	
S-9323-01-122-4	Lineareinheit LB 1-12-200	
S-9323-01-160-4	Lineareinheit LB 1-16-50	
S-9323-01-161-4	Lineareinheit LB 1-16-100	
S-9323-01-162-4	Lineareinheit LB 1-16-200	

## Specifikace objednávky

Objednací číslo	Název	Poznámka
S-9323-01-120-4	Lineární jednotka LB 1-12-50	
S-9323-01-121-4	Lineární jednotka LB 1-12-100	
S-9323-01-122-4	Lineární jednotka LB 1-12-200	
S-9323-01-160-4	Lineární jednotka LB 1-16-50	
S-9323-01-161-4	Lineární jednotka LB 1-16-100	
S-9323-01-162-4	Lineární jednotka LB 1-16-200	

## Lineareinheiten LB 2

## Lineární jednotky LB 2



### Technische Daten

Antrieb	doppelt wirkender Zylinder
Betriebsdruck	3...6 bar
Druckluftanschluss	G 1/8
Wiederholgenauigkeit ca.	0,02 mm
empfohlene max. Taktzahl (abhängig von der Anwendung)	35 Takte/min
Eigengewicht LB 2-20...	3,2 kg
Eigengewicht LB 2-25...	3,4 kg
Max. anzuhängende Masse LB 2-20... (an Frontplatte, in allen Einbaulagen)	5,0 kg
Max. anzuhängende Masse LB 2-25... (an Frontplatte, in allen Einbaulagen)	8,0 kg

### Technické údaje

Pohon	dvojčinný válec
Provozní tlak	3...6 barů
Pneumatické připojení	G 1/8
Opakovaná přesnost cca	0,02 mm
Doporučený max. počet taktů (v závislosti na použití)	35 taktů/min
Hmotnost LB 2-20...	3,2 kg
Hmotnost LB 2-25...	3,4 kg
Max.dovolené zatížení LB 2-20... (na čelní desku, ve všech polohách)	5,0 kg
Max. dovolené zatížení LB 2-25... (na čelní desku, ve všech polohách)	8,0 kg

Zubehör	Endlagendämpfungen	Positionsabfragen
LB 2-20	ED 2	PA 3
LB 2-25	ED 2	PA 4

Příslušenství	Tlumení koncových poloh	Snímání pozice
LB 2-20	ED 2	PA 3
LB 2-25	ED 2	PA 4

### Bestellangaben

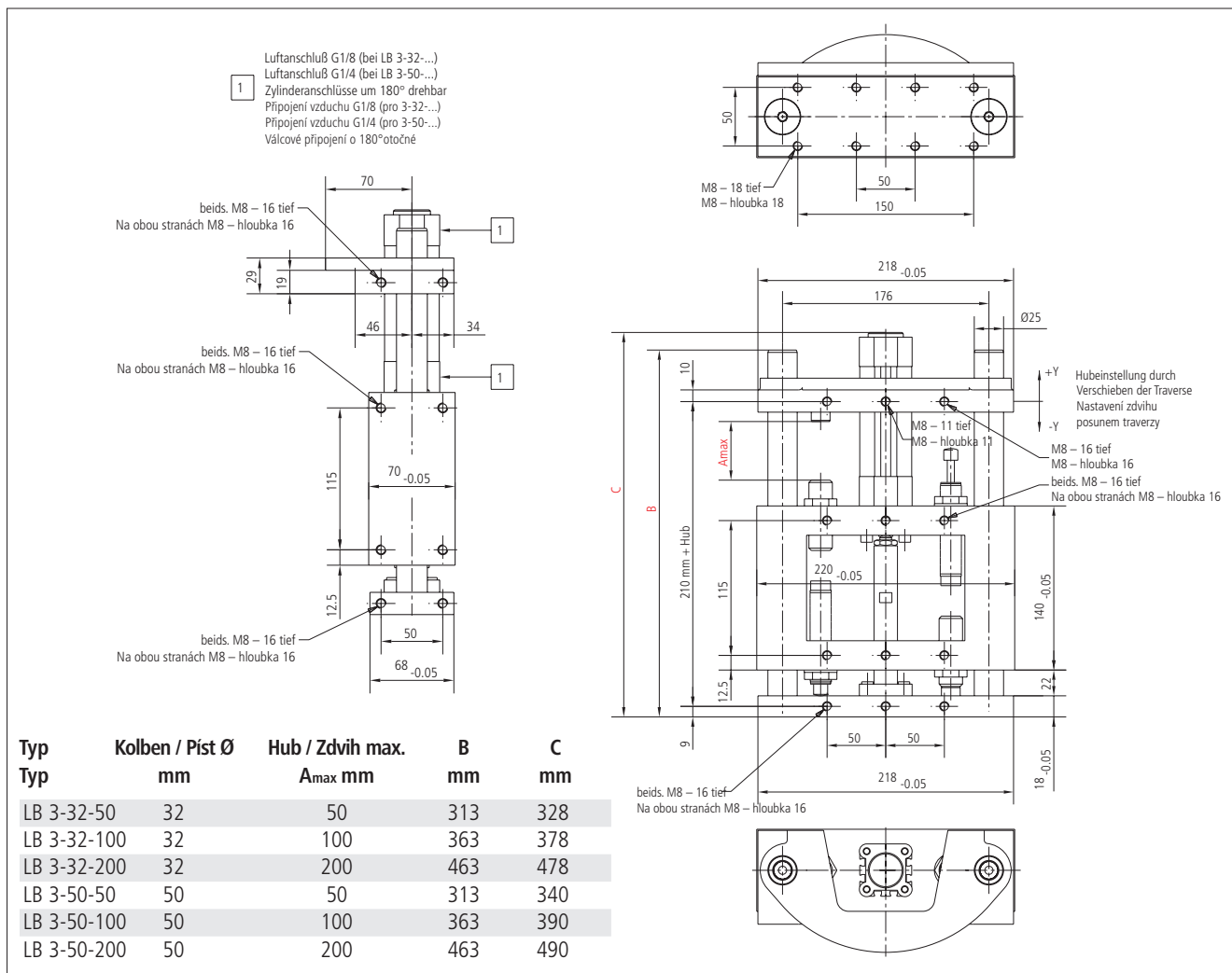
Bestellnummer	Bezeichnung	Bemerkung
S-9323-02-200-4	Lineareinheit LB 2-20-50	
S-9323-02-201-4	Lineareinheit LB 2-20-100	
S-9323-02-202-4	Lineareinheit LB 2-20-200	
S-9323-02-250-4	Lineareinheit LB 2-25-50	
S-9323-02-251-4	Lineareinheit LB 2-25-100	
S-9323-02-252-4	Lineareinheit LB 2-25-200	

### Specifikace objednávky

Objednací číslo	Název	Poznámka
S-9323-02-200-4	Lineární jednotka LB 2-20-50	
S-9323-02-201-4	Lineární jednotka LB 2-20-100	
S-9323-02-202-4	Lineární jednotka LB 2-20-200	
S-9323-02-250-4	Lineární jednotka LB 2-25-50	
S-9323-02-251-4	Lineární jednotka LB 2-25-100	
S-9323-02-252-4	Lineární jednotka LB 2-25-200	

# Lineareinheiten LB 3

# Lineární jednotky LB 3



## Technische Daten

Antrieb	doppelt wirkender Zylinder
Betriebsdruck	3...6 bar
Druckluftanschluss LB 3-32	G 1/8
Druckluftanschluss LB 3-50	G 1/4
Wiederholgenauigkeit ca.	0,02 mm
empfohlene max. Taktzahl (abhängig von der Anwendung)	35 Takte/min
Eigengewicht LB 3-32...	8,7 kg
Eigengewicht LB 3-50...	10,0 kg
Max. anzuhängende Masse LB 3-32... (an Frontplatte, in allen Einbaulagen)	18,0 kg
Max. anzuhängende Masse LB 3-50... (an Frontplatte, in allen Einbaulagen)	30,0 kg

## Technické údaje

Pohon	dvojitý válec
Provozní tlak	3...6 barů
Pneumatické připojení LB 3-32	G 1/8
Pneumatické připojení LB 3-50	G 1/4
Opakovaná přesnost cca	0,02 mm
Doporučený max. počet taktů (v závislosti na použití)	35 taktů/min
Hmotnost LB 3-32...	8,7 kg
Hmotnost LB 3-50...	10,0 kg
Max.dovolené zatížení LB 3-32... (na čelní desku, ve všech polohách)	18,0 kg
Max. dovolené zatížení LB 3-50... (na čelní desku, ve všech polohách)	30,0 kg

## Zubehör Endlagendämpfungen Positionsabfragen

LB 3	ED 3	PA 5
------	------	------

## Příslušenství Tlumení koncových poloh Snímání pozice

LB 3	ED 3	PA 5
------	------	------

## Bestellangaben

Bestellnummer	Bezeichnung	Bemerkung
S-9323-03-325-4	Lineareinheit LB 3-32-50	
S-9323-03-323-4	Lineareinheit LB 3-32-100	
S-9323-03-324-4	Lineareinheit LB 3-32-200	
S-9323-03-505-4	Lineareinheit LB 3-50-50	
S-9323-03-503-4	Lineareinheit LB 3-50-100	
S-9323-03-504-4	Lineareinheit LB 3-50-200	

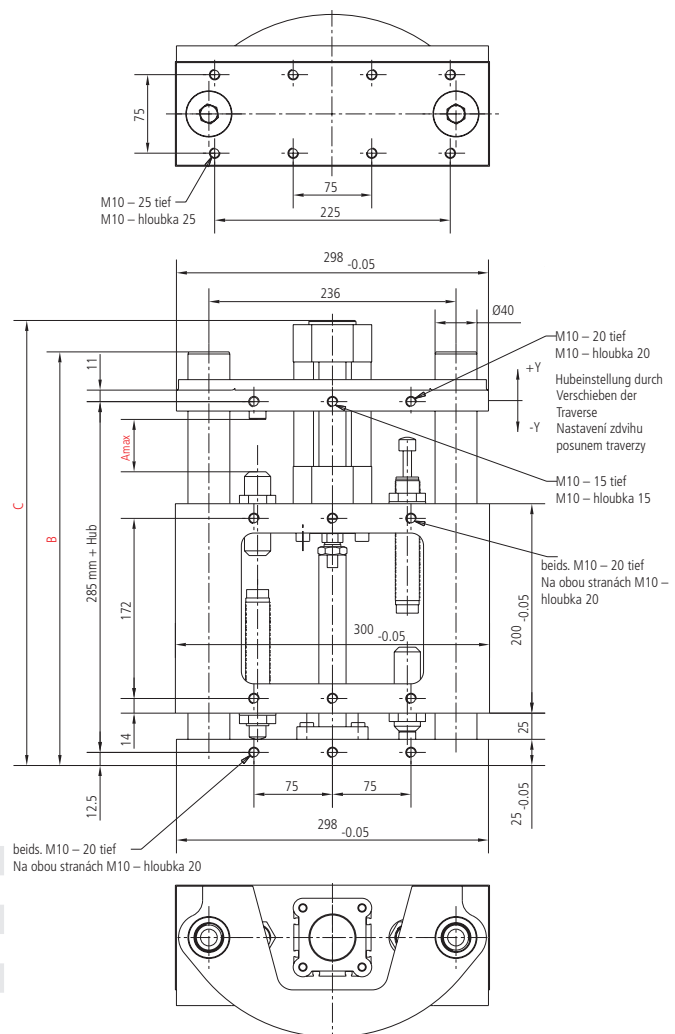
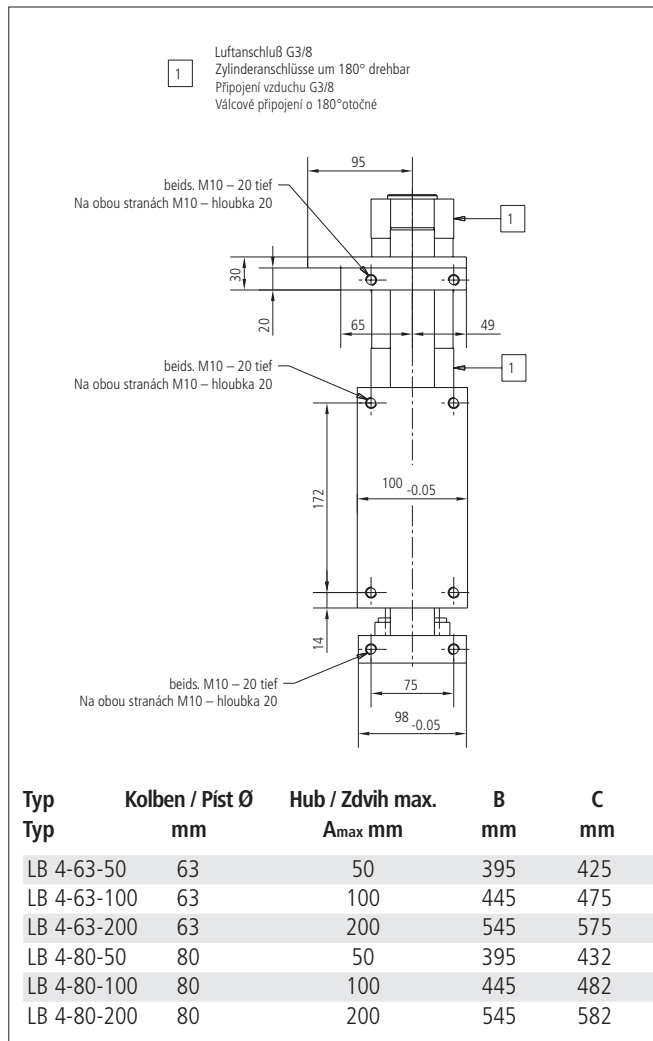
## Specifikace objednávky

Objednací číslo	Název	Poznámka
S-9323-03-325-4	Lineární jednotka LB 3-32-50	
S-9323-03-323-4	Lineární jednotka LB 3-32-100	
S-9323-03-324-4	Lineární jednotka LB 3-32-200	
S-9323-03-505-4	Lineární jednotka LB 3-50-50	
S-9323-03-503-4	Lineární jednotka LB 3-50-100	
S-9323-03-504-4	Lineární jednotka LB 3-50-200	



## Lineareinheiten LB 4

## Lineární jednotky LB 4



### Technische Daten

Antrieb	doppelt wirkender Zylinder
Betriebsdruck	3...6 bar
Druckluftanschluss	G 3/8
Wiederholgenauigkeit ca.	0,02 mm
empfohlene max. Taktzahl (abhängig von der Anwendung)	35 Takte/min
Eigengewicht LB 4-63...	21,8 kg
Eigengewicht LB 4-80...	34,0 kg
Max. anzuhängende Masse LB 4-63... (an Frontplatte, in allen Einbaulagen)	50,0 kg
Max. anzuhängende Masse LB 4-80... (an Frontplatte, in allen Einbaulagen)	80,0 kg

### Technické údaje

Pohon	dvojčinný válec
Provozní tlak	3...6 barů
Pneumatické připojení	G 3/8
Opakovaná přesnost cca	0,02 mm
Doporučený max. počet taktů (v závislosti na použití)	35 taktů/min
Hmotnost LB 4-63...	21,8 kg
Hmotnost LB 4-80...	34,0 kg
Max.dovolené zatížení LB 4-63... (na čelní desku, ve všech polohách)	50,0 kg
Max. dovolené zatížení LB4-80... (na čelní desku, ve všech polohách)	80,0 kg

Zubehör	Endlagendämpfungen	Positionsabfragen
LB 4	ED 4	PA 5

Příslušenství	Tlumení koncových poloh	Snímání pozice
LB 4	ED 4	PA 5

### Bestellangaben

Bestellnummer	Bezeichnung	Bemerkung
S-9323-04-635-4	Lineareinheit LB 4-63-50	
S-9323-04-633-4	Lineareinheit LB 4-63-100	
S-9323-04-634-4	Lineareinheit LB 4-63-200	
S-9323-04-805-4	Lineareinheit LB 4-80-50	
S-9323-04-803-4	Lineareinheit LB 4-80-100	
S-9323-04-804-4	Lineareinheit LB 4-80-200	

### Specifikace objednávky

Objednáací číslo	Název	Poznámka
S-9323-04-635-4	Lineární jednotka LB 4-63-50	
S-9323-04-633-4	Lineární jednotka LB 4-63-100	
S-9323-04-634-4	Lineární jednotka LB 4-63-200	
S-9323-04-805-4	Lineární jednotka LB 4-80-50	
S-9323-04-803-4	Lineární jednotka LB 4-80-100	
S-9323-04-804-4	Lineární jednotka LB 4-80-200	

Lineareinheiten LB

@bYzfbf^YXbch\_mi@

