

 **PÜSCHEL**
AUTOMATISIERUNGSSYSTEME

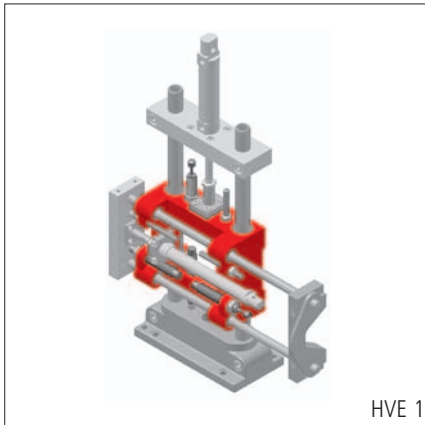
STASTO
AUTOMATION



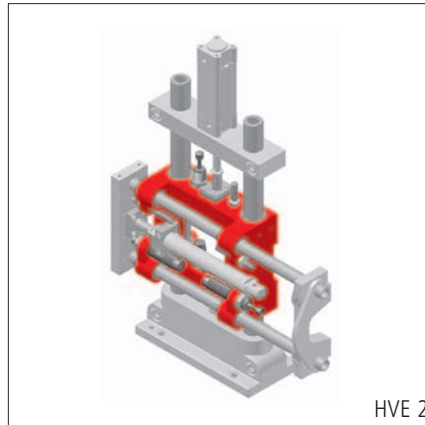
Handhabungstechnik
Handling technology

Pneumatische Handhabungsgeräte HVE

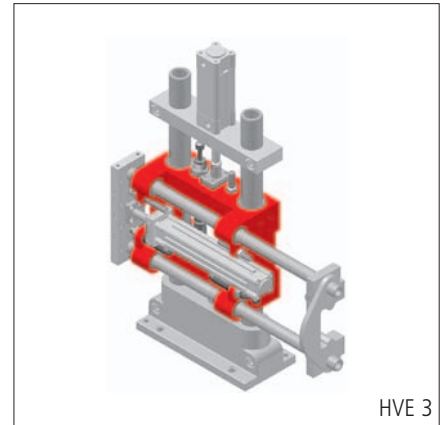
Pneumatic handling equipment HVE



HVE 1



HVE 2



HVE 3

Die pneumatischen Handhabungsgeräte mit zwei Freiheitsgraden sind Standardmodule zur Automatisierung von Übergabefunktionen.

The pneumatic handling equipment with two degrees of freedom are standard modules for the automation of handling over functions.

Es gibt mehrere achsbezogene Standardhübe. Die Einheiten sind mit Endlagendämpfungen und Positionsabfragen der Endposition ausrüstbar.

There are some standard strokes concerning the axes. The units can be equipped with end position cushionings and end position controls.

Die Ausbildung des Kreuzkopfes ermöglicht einerseits die Bauform mit einem Standfuß wie auch bei größeren Fahrwegen und höheren Handlinggewichten die Bauform als Portal.

The design of the cross head on the one hand allows the form with a foot as well as on the other hand as handling gantries for longer ways and higher handling weights.

Funktion

- pneumatisch verfahrbar in zwei Achsen
 - über Präzisionselemente geführt
 - mechanisch einstellbare Hübe mit Grob- und Feinjustierung
- Optional:
- Endlagendämpfungen gewährleisten auch bei hohen Taktzahlen optimalen Lauf
 - Positionsabfrage über Näherungsschalter

Function

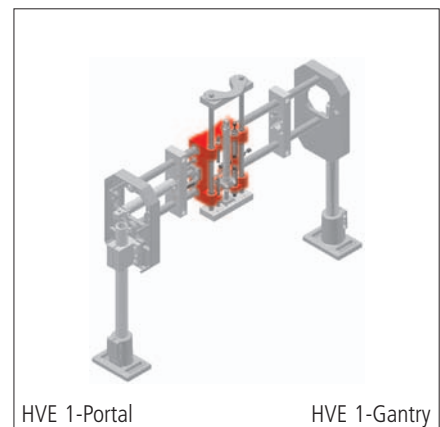
- pneumatically traversable in two axes
 - guided by precision elements
 - mechanically adjustable stroke with a coarse and fine levelling
- Optional:
- end position cushionings guarantee an optimal run even with high cycle times
 - position control by proximity switch

Vorteile

- kompaktes Modulsystem, mit zwei Freiheitsgraden als Kreuzkopf statt einer Kombination aus zwei Lineareinheiten
- beliebige Einbaulagen
- modulare Bauweise ermöglicht universellsten, funktionsgerechten Einsatz, sowohl als Standfuß als auch als Portallösung
- hohe reproduzierbare Genauigkeit
- optimales Führungsverhältnis
- höchste Präzision

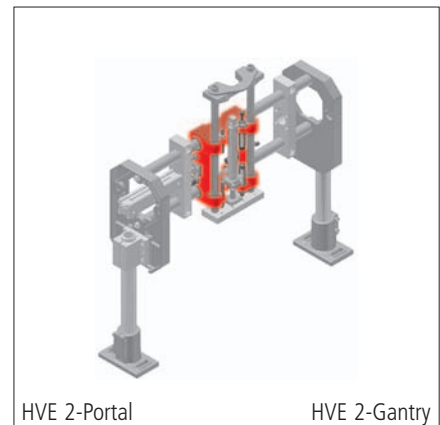
Advantages

- no combination of two linear units but a compact modul system with two degrees of freedom
- any fitting position
- modular design allows a most universal functional use as a foot or gantry solution
- high reproducible accuracy
- optimal guide proportion
- highest precision



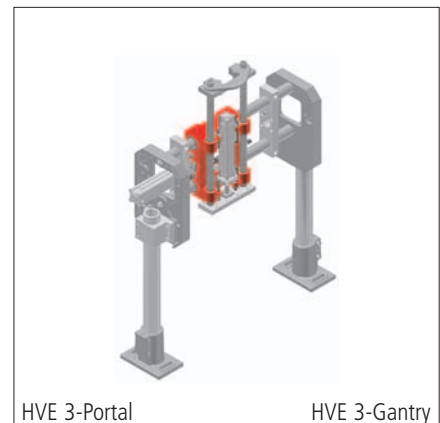
HVE 1-Portal

HVE 1-Gantry



HVE 2-Portal

HVE 2-Gantry

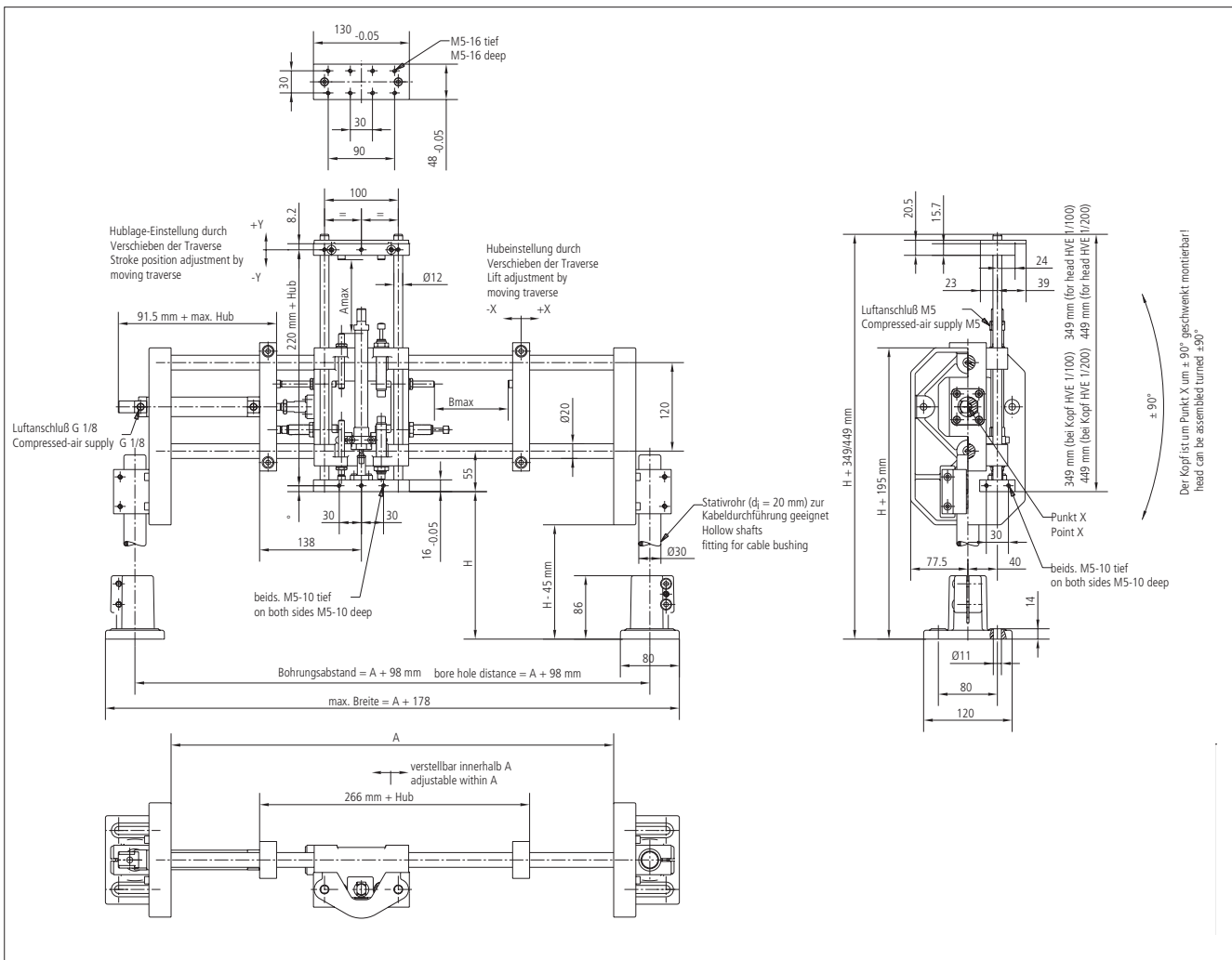


HVE 3-Portal

HVE 3-Gantry

Pneumatische Handhabungsgeräte HVE 1-Portal

Pneumatic handling equipment HVE 1-Gantry



Technische Daten

Antriebe	doppelt wirkende Zylinder
Betriebsdruck	3...6 bar
Wiederholgenauigkeit ca.	0,02 mm
empfohlene max. Taktzahl (abhängig von der Anwendung)	35 Takte/min
Eigengewicht ca. (abhängig von Portalbreite und -höhe)	17,0 kg
Max. anzuhängende Masse (an Frontplatte, in allen Einbaulagen)	3,0 kg

Bestellangaben

Bestellnummer	Bezeichnung	Bemerkung
S-9322-11-100-4	Kopf HVE 1-100	0...100 mm Hub
S-9322-11-200-4	Kopf HVE 1-200	0...200 mm Hub
S-9322-01-111-4	Endlagendämpfungen HVE 1 (Satz)	2 Stück, horizontal
S-9322-03-016-4	Positionsabfragen PA 2 (Satz)	2 Stück, horizontal
S-9322-31-100-4	Horizontalachse HVE 1-100	0...100 mm Hub
S-9322-31-200-4	Horizontalachse HVE 1-200	0...200 mm Hub
S-9322-31-300-4	Horizontalachse HVE 1-300	0...300 mm Hub
S-9116-00-320-4	Horizontalwellen HVE 1	2 St., A=400-1000 mm A=... mm*
S-9102-00-030-4	Stativrohre HVE 1	2 St., H=140-620 mm H=... mm*
S-9325-01-112-4	Endlagendämpfungen HVE 1 (Satz)	2 Stück, vertikal
S-9325-03-025-4	Positionsabfragen PA 4 (Satz)	2 Stück, vertikal

*Maß "A" und "H" bitte mit der Bestellnummer angeben.

Technical Data

Drives	double-acting cylinders
Operating pressure	3...6 bar
Repetitive accuracy ca.	0,02 mm
Recommended max. cycles (dependant on the application)	35 cycles/min
Empty module weight approx. (dependant on gantry width and -height)	17,0 kg
Max. load (to front plate, in all fitting positions)	3,0 kg

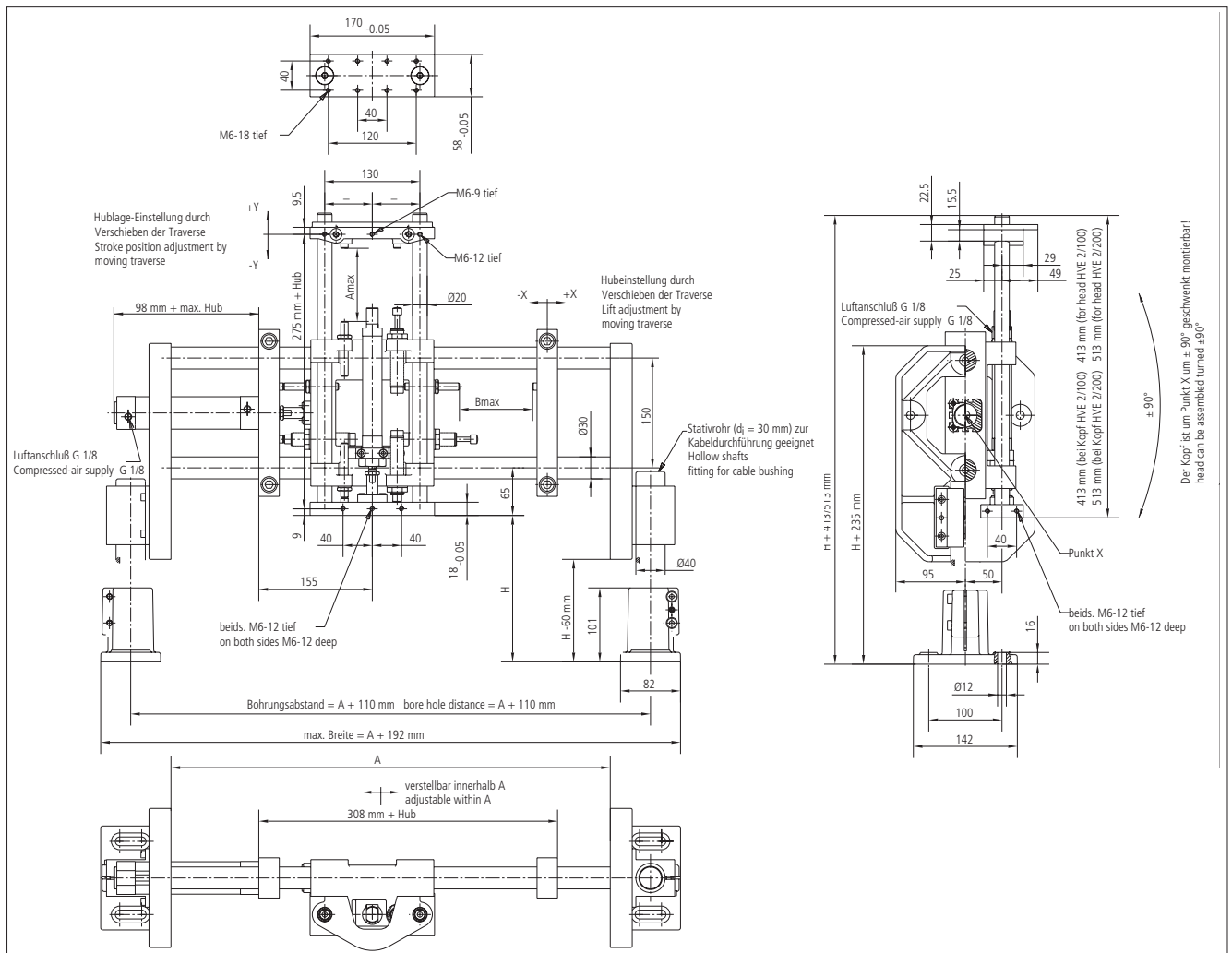
Order specifications

Order number	Description	Comment
S-9322-11-100-4	Head HVE 1-100	0...100 mm stroke
S-9322-11-200-4	Head HVE 1-200	0...200 mm stroke
S-9322-01-111-4	End position cushionings HVE 1 (set)	2 pieces, horizontal
S-9322-03-016-4	Position controls PA 2 (set)	2 pieces, horizontal
S-9322-31-100-4	Horizontal axis HVE 1-100	0...100 mm stroke
S-9322-31-200-4	Horizontal axis HVE 1-200	0...200 mm stroke
S-9322-31-300-4	Horizontal axis HVE 1-300	0...300 mm stroke
S-9116-00-320-4	Horizontal shafts HVE 1	2 pcs, A=400-1000mm A=... mm*
S-9102-00-030-4	Stand tubes HVE 1	2 pcs, H=140-620 mm H=... mm*
S-9325-01-112-4	End position cushionings HVE 1 (set)	2 pieces, vertical
S-9325-03-025-4	Position controls PA 4 HVE 1(set)	2 pieces, vertical

*Please give dimension "A" and "H" with the order number.

Pneumatische Handhabungsgeräte HVE 2-Portal

Pneumatic handling equipment HVE 2-Gantry



Technische Daten

Antriebe	doppelt wirkende Zylinder
Betriebsdruck	3...6 bar
Wiederholgenauigkeit ca.	0,02 mm
empfohlene max. Taktzahl (abhängig von der Anwendung)	35 Takte/min
Eigengewicht ca. (abhängig von Portalbreite und -höhe)	33,0 kg
Max. anzuhängende Masse (an Frontplatte, in allen Einbaulagen)	5,0 kg

Technical Data

Drives	double-acting cylinders
Operating pressure	3...6 bar
Repetitive accuracy ca.	0,02 mm
Recommended max. cycles (dependant on the application)	35 cycles/min
Empty module weight approx. (dependant on gantry width and -height)	33,0 kg
Max. load (to front plate, in all fitting positions)	5,0 kg

Bestellangaben

Bestellnummer	Bezeichnung	Bemerkung
S-9322-12-100-4	Kopf HVE 2-100	0...100 mm Hub
S-9322-12-200-4	Kopf HVE 2-200	0...200 mm Hub
S-9325-01-121-4	Endlagendämpfungen HVE 2 (Satz) 2 Stück, horizontal	
S-9325-03-025-4	Positionsabfragen PA 4 (Satz) 2 Stück, horizontal	
S-9322-32-101-4	Horizontalachse HVE 2-100	0...100 mm Hub
S-9322-32-251-4	Horizontalachse HVE 2-250	0...250 mm Hub
S-9322-32-401-4	Horizontalachse HVE 2-400	0...400 mm Hub
S-9116-00-330-4	Horizontalwellen HVE 2	2 St., A=400-1.400 mm A=... mm*
S-9102-00-040-4	Stativrohre HVE 2	2 St., H=165-620 mm H=... mm*
S-9325-01-122-4	Endlagendämpfungen HVE 2 (Satz)	2 Stück, vertikal
S-9325-03-001-4	Positionsabfragen PA 5 (Satz)	2 Stück, vertikal

*Maß "A" und "H" bitte mit der Bestellnummer angeben.

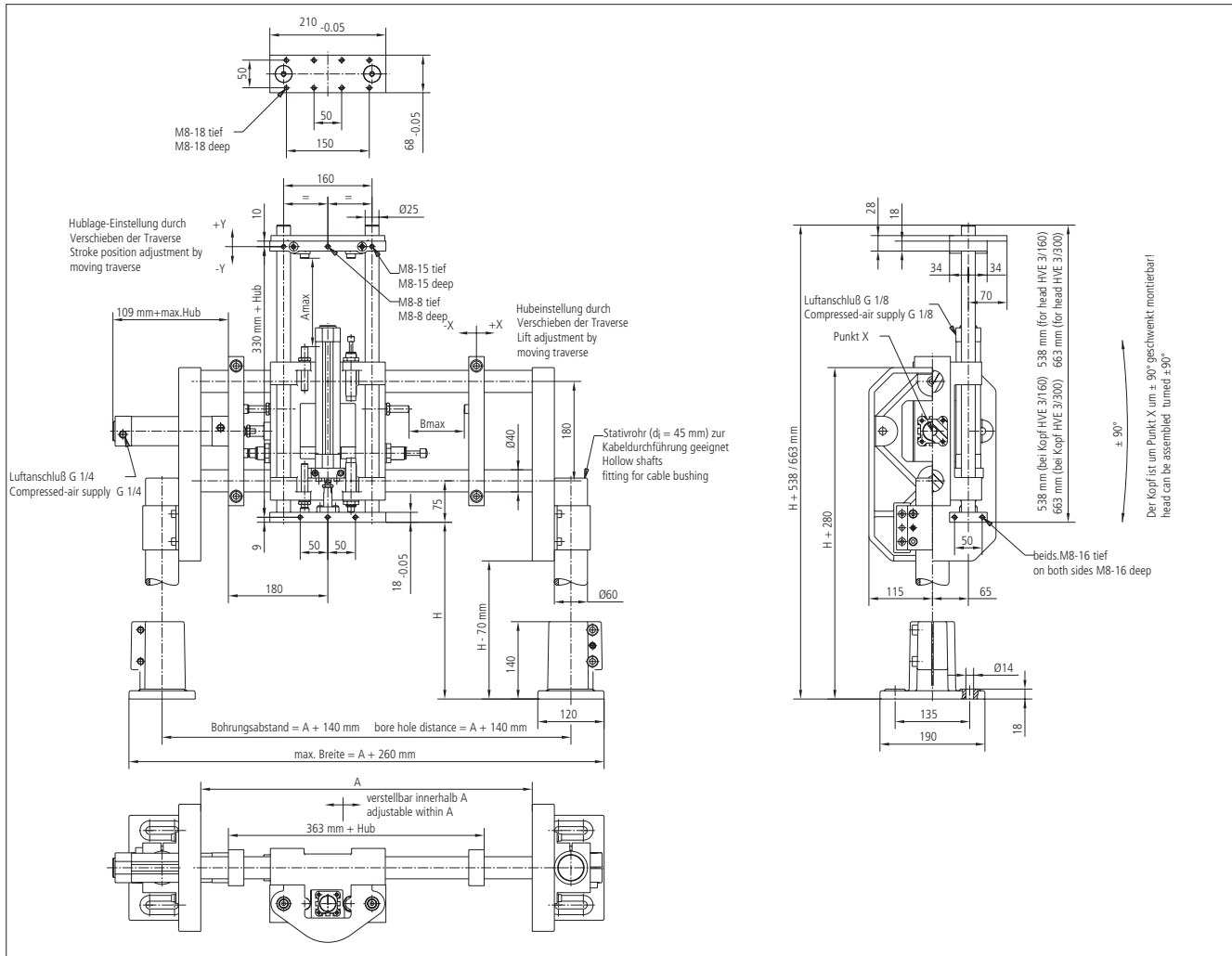
Order specifications

Order number	Description	Comment
S-9322-12-100-4	Head HVE 2-100	0...100 mm stroke
S-9322-12-200-4	Head HVE 2-200	0...200 mm stroke
S-9325-01-121-4	End position cushionings HVE 2 (set) 2 pieces, horizontal	
S-9325-03-025-4	Position controls PA 4 (set) 2 pieces, horizontal	
S-9322-32-101-4	Horizontal axis HVE 2-100	0...100 mm stroke
S-9322-32-251-4	Horizontal axis HVE 2-250	0...250 mm stroke
S-9322-32-401-4	Horizontal axis HVE 2-400	0...400 mm stroke
S-9116-00-330-4	Horizontal shafts HVE 2	2 pcs., A=400-1.400 mm A=...mm*
S-9102-00-040-4	Stand tubes HVE 2	2 pcs., H=165-620 mm H=...mm*
S-9325-01-122-4	End position cushionings HVE 2 (set)	2 pieces, vertical
S-9325-03-001-4	Position controls PA 5 (set)	2 pieces, vertical

*Please give dimension "A" and "H" with the order number.

Pneumatische Handhabungsgeräte HVE 3-Portal

Pneumatic handling equipment HVE 3-Gantry



Technische Daten

Antriebe	doppelt wirkende Zylinder
Betriebsdruck	3...6 bar
Wiederholgenauigkeit ca.	0,02 mm
empfohlene max. Taktzahl (abhängig von der Anwendung)	30 Takte/min
Eigengewicht ca. (abhängig von Portalbreite und -höhe)	70,0 kg
Max. anzuhängende Masse (an Frontplatte, in allen Einbaulagen)	18,0 kg

Technical Data

Drives	double-acting cylinders
Operating pressure	3...6 bar
Repetitive accuracy ca.	0,02 mm
Recommended max. cycles (dependant on the application)	30 cycles/min
Empty module weight approx. (dependant on gantry width and -height)	70,0 kg
Max. load (to front plate, in all fitting positions)	18,0 kg

Bestellangaben

Bestellnummer	Bezeichnung	Bemerkung
S-9322-13-161-4	Kopf HVE 3-160	0...160 mm Hub
S-9322-13-301-4	Kopf HVE 3-300	0...300 mm Hub
S-9325-01-131-4	Endlagendämpfungen HVE 3(Satz)	2 Stück, horizontal
S-9325-03-001-4	Positionsabfragen PA 5 (Satz)	2 Stück
S-9322-33-101-4	Horizontalachse HVE 3-100	0...100 mm Hub
S-9322-33-251-4	Horizontalachse HVE 3-250	0...250 mm Hub
S-9322-33-401-4	Horizontalachse HVE 3-400	0...400 mm Hub
S-9116-00-340-4	Horizontalwellen HVE 3	2St.,A=500-1800 mm A=... mm*
S-9102-00-060-4	Stativrohre HVE 3	2St.,H=220-1000 mm H=... mm*
S-9325-01-132-4	Endlagendämpfungen HVE 3 (Satz)	2 Stück, vertikal
S-9325-03-001-4	Positionsabfragen PA 5 (Satz)	2 Stück

Order specifications

Order number	Description	Comment
S-9322-13-161-4	Head HVE 3-160	0...160 mm stroke
S-9322-13-301-4	Head HVE 3-300	0...300 mm stroke
S-9325-01-131-4	End position cushionings HVE 3 (set)	2 pieces, horizontal
S-9325-03-001-4	Position controls PA 5 (set)	2 pieces
S-9322-33-101-4	Horizontal axis HVE 3-100	0...100 mm stroke
S-9322-33-251-4	Horizontal axis HVE 3-250	0...250 mm stroke
S-9322-33-401-4	Horizontal axis HVE 3-400	0...400 mm stroke
S-9116-00-340-4	Horizontal shafts HVE 3	2 pcs,A=500-1800 mm A=...mm*
S-9102-00-060-4	Stand tubes HVE 3	2 pcs,H=220-1000 mm H=...mm*
S-9325-01-132-4	End position cushionings HVE 3 (set)	2 pieces, vertical
S-9325-03-001-4	Position controls PA 5 (set)	2 pieces

*Maß "A" und "H" bitte mit der Bestellnummer angeben.

*Please give dimension "A" and "H" with the order number.

Pneumatische Handhabungsgeräte

Pneumatic handling equipment

