

 **PÜSCHEL**
AUTOMATISIERUNGSSYSTEME

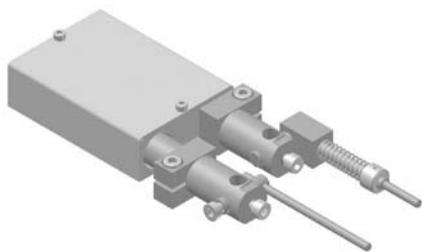
STASTO
AUTOMATION



Handhabungstechnik
Handling technology

Vereinzeler VE

Separátory VE



VE 1

Vereinzeler dienen zum Abteilen von einem oder mehreren Werkstücken, die in einer Magazinschiene gepuffert sind und als Einzelteil oder als Teilegruppe weiterverarbeitet werden sollen.

Separátory slouží k oddělování jednoho nebo několika dílců, které jsou dávkovány z pohotovostního zásobníku a dále zpracovávány jako jednotlivé kusy nebo jako pevně dané množství kusů.

Funktion

- mechanische Kopplung der Vereinzlungsstifte
- Abstand der Abteilstifte im Einstellbereich stufenlos justierbar
- verstellbarer Anschlag ermöglicht Hubbegrenzung

Funkce

- mechanicky propojené oddělovací kolíky
- odstup kolíků ve vymezeném rozsahu plynule seřiditelný
- nastavitelný doraz umožňuje omezení zdvihu

Vorteile

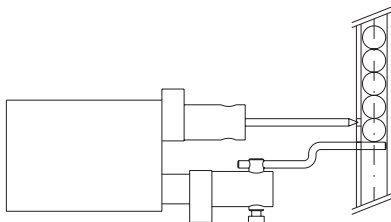
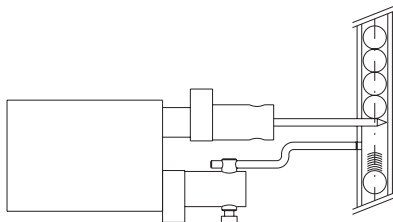
- Verfahrrensicherheit
- minimaler Steuerungsaufwand
- hoher Standardisierungsgrad
- Kolben verdrehgesichert
- universeller Einsatz
- wartungsfrei
- einfache Montage

Výhody

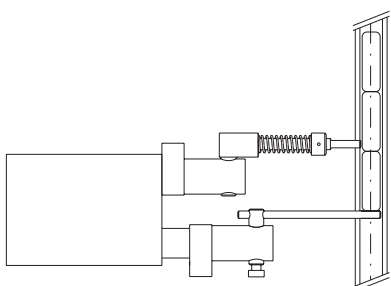
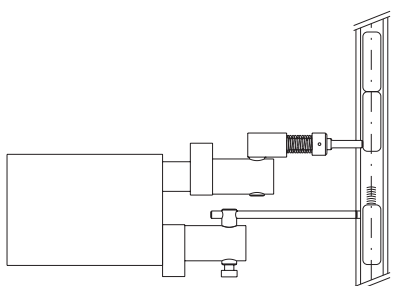
- bezpečná technologie
- minimální nároky na ovládání
- vysoká míra standardizace
- píst jištěný proti pootočení
- univerzální použitelnost
- nevyžaduje údržbu
- jednoduchá montáž

Vereinzeler ohne Spitzen sind mit kundeneigenen Sonderspitzen universell verwendbar (sphärische Spitzen, Lamellenspitzen etc.).

Separátory bez hrotů jsou při použití nástavců uživatelů zcela univerzální (je možno je kombinovat se sférickými, lamelovými a jinými nástavci).



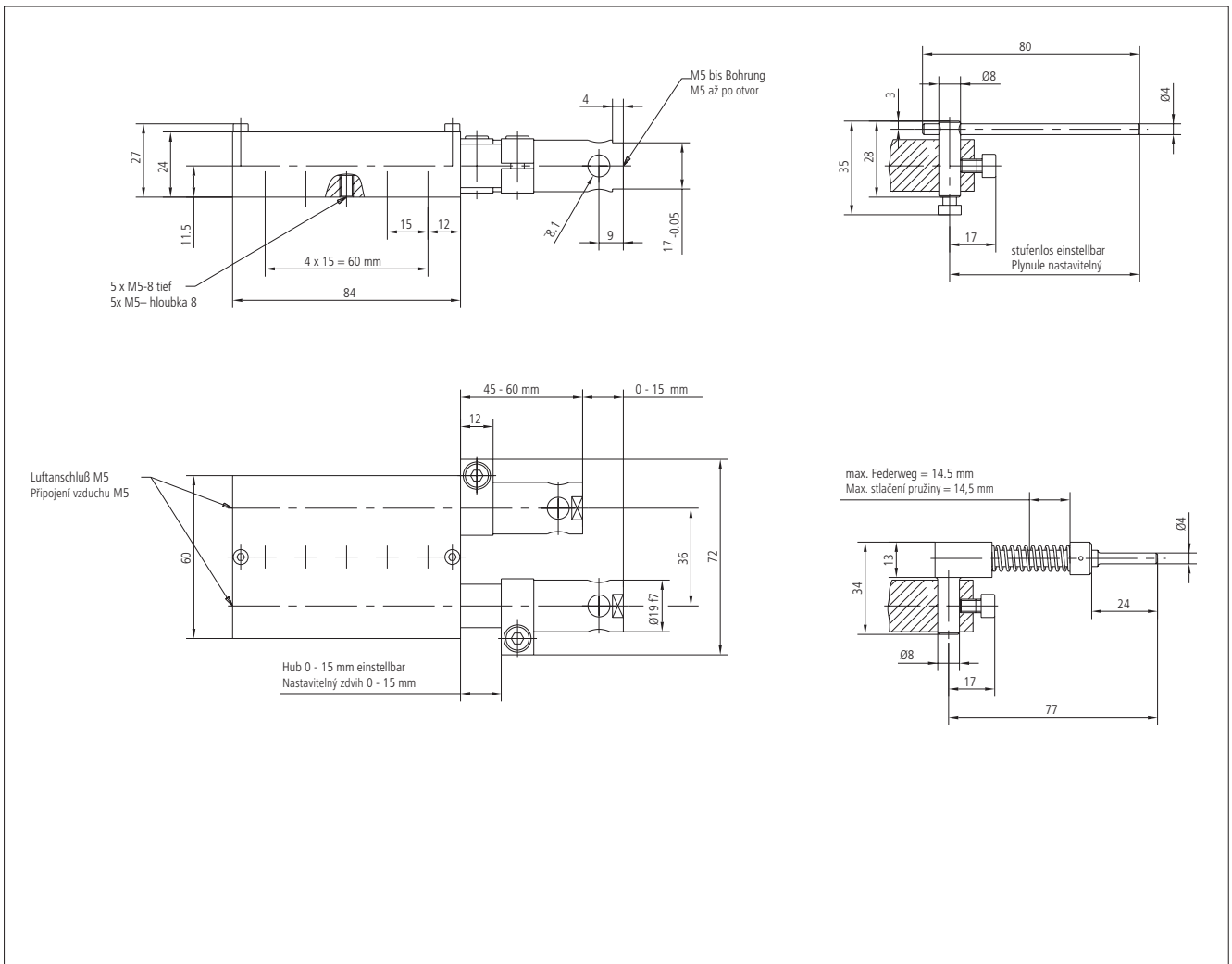
Vereinzeler mit fester / fester Spitze
Separátor s oběma pevnými hroty



Vereinzeler mit fester / federnder Spitze
Separátor s odpruženým a s pevným hrotem

Vereinzeler VE 1

Separátory VE 1



Technische Daten

| | |
|--------------------------------|---------------|
| Antrieb | pneumatisch |
| Betriebsdruck | 3...6 bar |
| Druckluftanschluss | M5 |
| Leistung max. | 100 Takte/min |
| Einstellhub | 0...15 mm |
| Kolbendurchmesser | 16 mm |
| Gewicht | 0,75 kg |
| Ausfuhrkraft (feste Spitze) | 29,5 N |
| Ausfuhrkraft (federnde Spitze) | 13...29 N |

Technické údaje

| | |
|---------------------------------|---------------|
| Pohon | pneumatický |
| Provozní tlak | 3...6 barů |
| Pneumatické připojení | M5 |
| Výkon max. | 100 taktů/min |
| Seřiditelný zdvih | 0...15 mm |
| Průměr pístu | 16 mm |
| Hmotnost | 0,75 kg |
| Výstupní síla (pevné hroty) | 29,5 N |
| Výstupní síla (odpružené hroty) | 13...29 N |

Bestellangaben

| Bestellnummer | Bezeichnung | Bemerkung |
|-----------------|------------------|-------------------------------------|
| S-9460-02-001-4 | Vereinzeler VE 1 | incl. 2 feste und 1 federnde Spitze |

Specifikace objednávky

| Objednací číslo | Název | Poznámka |
|-----------------|----------------|---------------------------------|
| S-9460-02-001-4 | Separátor VE 1 | vč. 2 pevných a 1 odpruž. hrotů |

Vereinzeler VE

Separátory VE

