

 **PÜSCHEL**
AUTOMATISIERUNGSSYSTEME

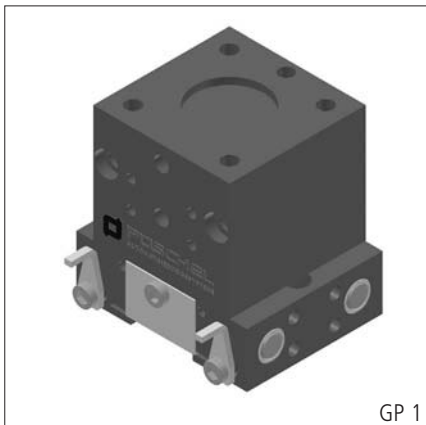
STASTO
AUTOMATION



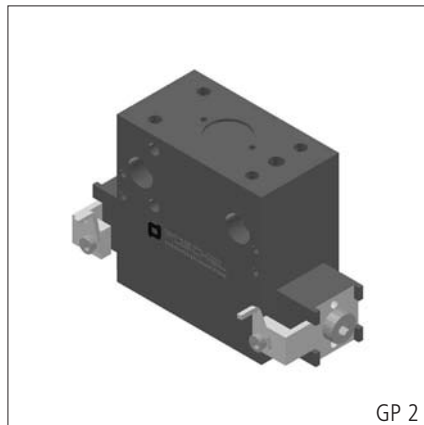
Handhabungstechnik
Handling technology

Greifer GP

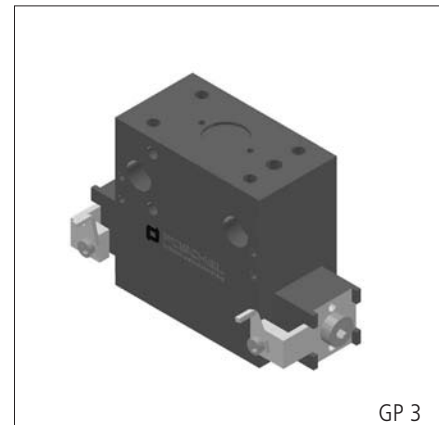
Kleštiny GP



GP 1



GP 2



GP 3

Die pneumatischen Parallelgreifer ergänzen die Handhabungstechnik.

Sie können in beliebiger Lage eingebaut werden.

Ihr Gehäuse ist aus harteloxiertem Aluminium.

Es werden zwei Arten von Parallelgreifern unterschieden:

- Greifer mit Rollenkulisse (GP 1)
- Greifer mit Vierkantführung (GP 2-4)

Funktion

- zentrisch spannend
- pneumatischer Antrieb

GP 1

- Kraftübertragung durch zwangsgeführtes Keilhakenprinzip mit Gleitrollen
- Rundführung mit Gleitlager

GP 2, GP 3, GP 4

- Kraftübertragung durch zwangsgeführtes Keilhakenprinzip
- Flachführung

Vorteile

- wartungsfrei bis 1,5 Mio. Zyklen
- beliebige Einbaulage

Optional

- unterschiedlichste Greiferbacken
- Positionsabfrage

Pneumatické paralelní kleštiny doplňují sortiment manipulátorů. Tyto kleštiny mohou pracovat v jakékoliv montážní poloze.

Těleso kleštin je vyrobeno z tvrdě eloxovaného hliníku.

Paralelní kleštiny můžeme dodat

v zásadě ve dvojím provedení:

- Kleštiny s odvalovou kulisou (GP 1)
- Kleštiny s čtyřhranným vedením (GP 2-4)

Funkce

- uchopení s automatickým ustředěním
- pneumatický pohon

GP 1

- přenos síly klínovým svěrným vedením s valivým uložením

GP 2, GP 3, GP 4

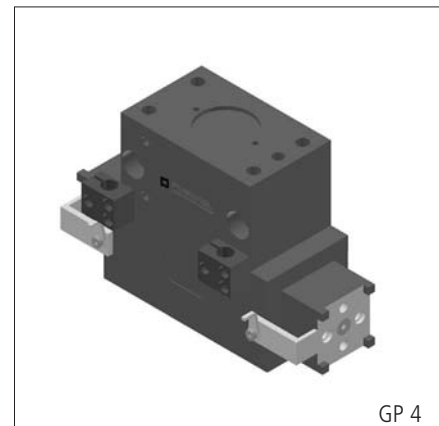
- přenos síly klínovým svěrným vedením s kluzným plochým uložením
- ploché vedení

Výhody

- až do 1,5 milionů taktů bez nároků na údržbu
- libovolná montážní poloha

Na přání

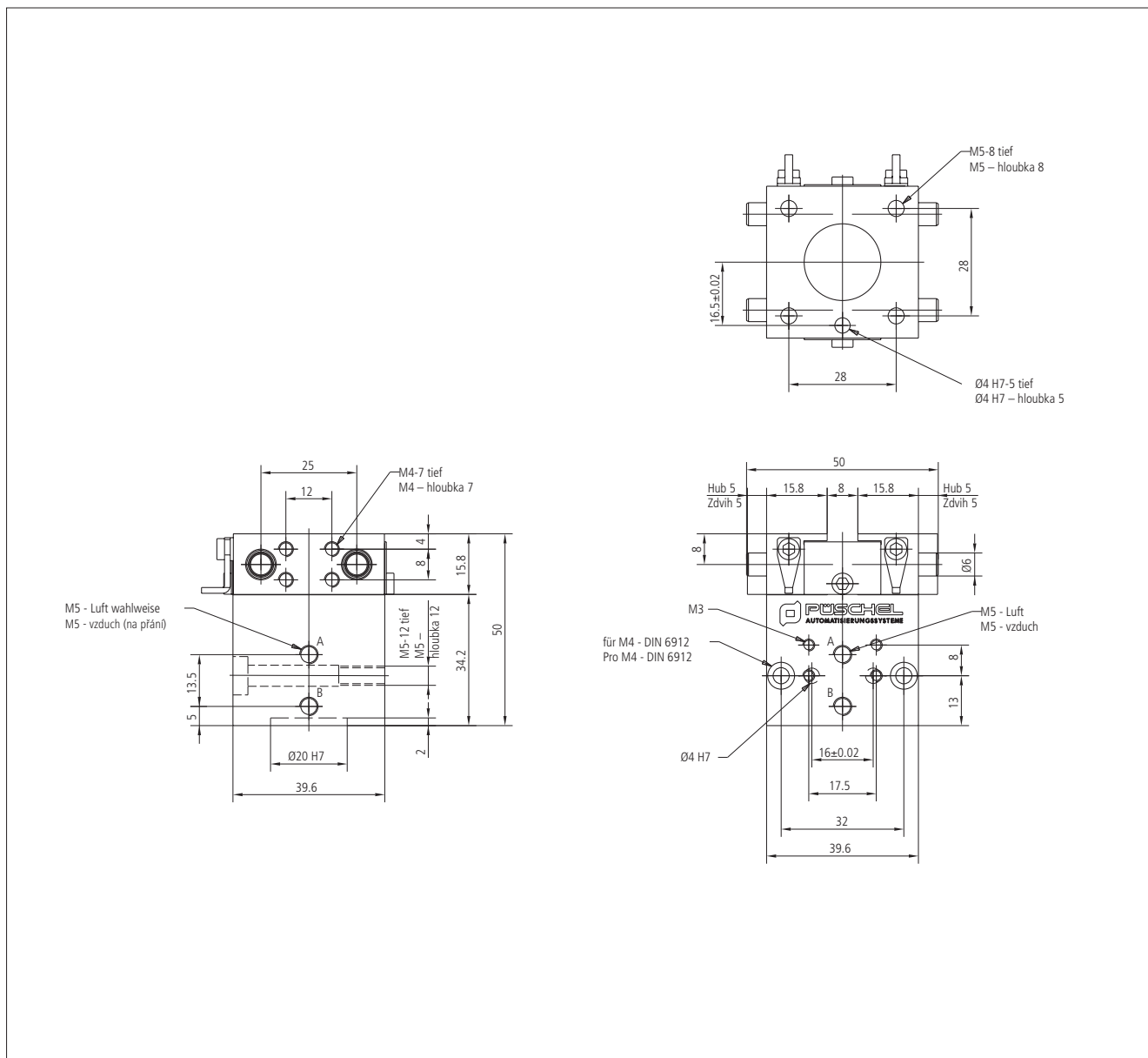
- různé provedení čelistí kleštin
- snímání pozice



GP 4

Greifer GP 1

Kleštiny GP 1



Technische Daten

Betriebsdruck min. / max.	3 / 8 bar
Luftvolumen pro Zyklus	4 cm ³
Betriebstemperatur min. / max.	5 / 80 °C
Kolbendurchmesser	25 mm
Hub pro Backe	5 mm
Greifen	innen, außen
Greifkraft beim Schließen	118 N
Greifkraft beim Öffnen	155 N
Selbsthemmung	DSV1/8
Schließzeit / Öffnungszeit	0,03 s
Wiederholgenauigkeit	± 0,05 mm
Gewicht	0,26 kg

Technické údaje

Provozní tlak	3 / 8 bar
Spotřeba vzduchu na 1 takt	4 cm ³
Provozní teplota min. / max.	5 / 80 °C
Průměr pístu	25 mm
Zdvih / čelist	5 mm
Uchopení	vnitřní, vnější
Svěrná síla při uchopení	118 N
Svěrná síla při otevření	155 N
Samosvornost	DSV 1/8
Čas uzavření / rozevření	0,03 s
Opakovaná přesnost pohybů	± 0,05 mm
Hmotnost	0,26 kg

Bestellangaben

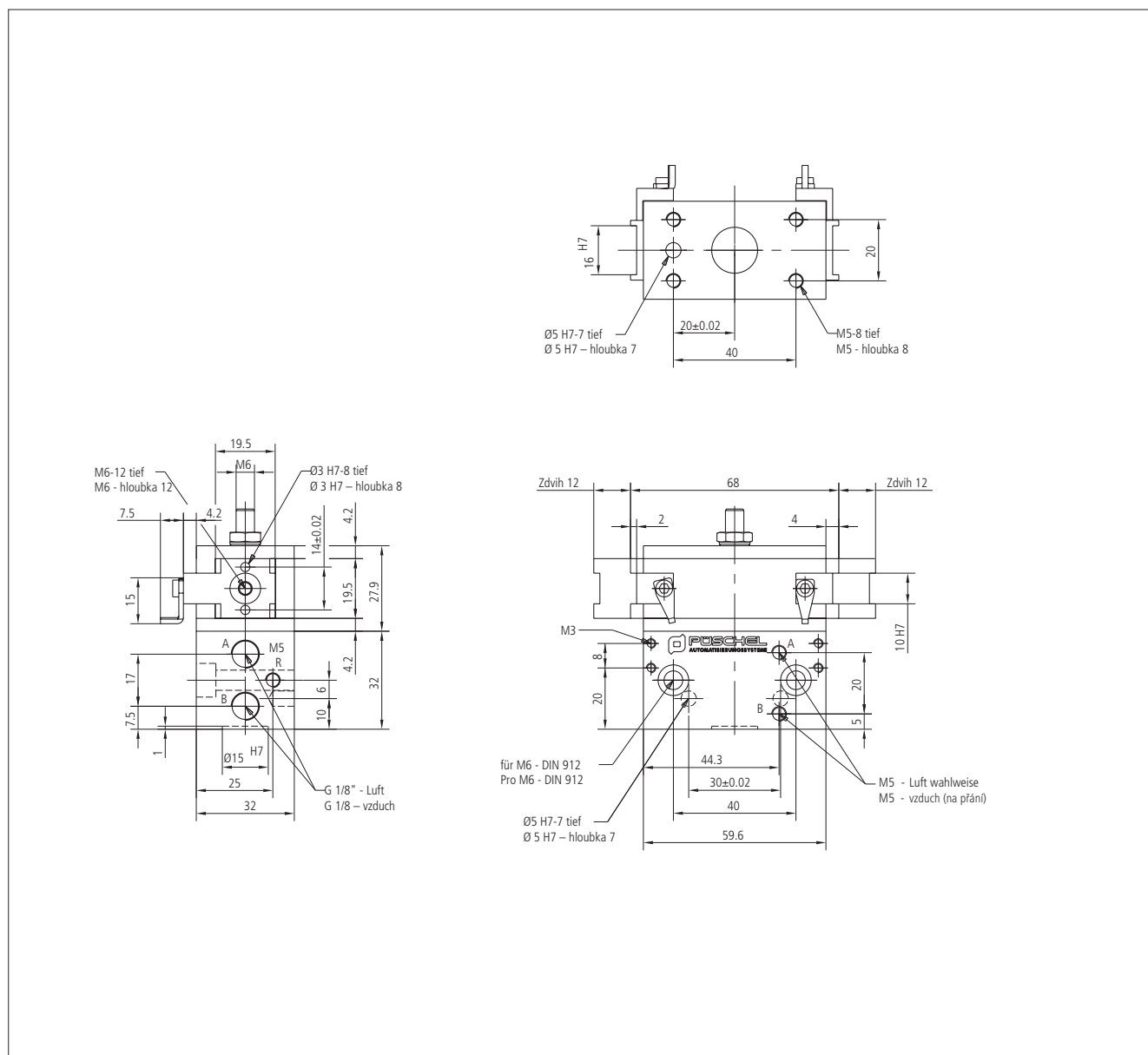
Bestellnummer	Bezeichnung
S-9505-10-000-4	Greifer GP 1

Specifikace objednávky

Objednací číslo	Název
S-9505-10-000-4	Kleštiny GP 1

Greifer GP 2

Kleštiny GP 2



Technische Daten

Betriebsdruck min. / max.	5 / 8 bar
Luftvolumen pro Zyklus	12 cm ³
Betriebstemperatur min. / max.	5 / 80 °C
Kolbendurchmesser	25 mm
Hub pro Backe	12 mm
Greifen	außen
Greifkraft beim Schließen	170 N
Selbsthemmung	Feder
Schließzeit / Öffnungszeit	0,12 s
Wiederholgenauigkeit	± 0,05 mm
Gewicht	0,30 kg

Technické údaje

Provozní tlak	5 / 8 barů
Spotřeba vzduchu na 1 takt	12 cm ³
Provozní teplota min. / max.	5 / 80 °C
Průměr pístu	25 mm
Zdvih / čelist	12 mm
Uchopení	vnější
Síla uchopení při sevření	170 N
Samosvornost	pružina
Čas sevření / rozevření	0,12 s
Opakovaná přesnost pohybů	± 0,05 mm
Hmotnost	0,30 kg

Bestellangaben

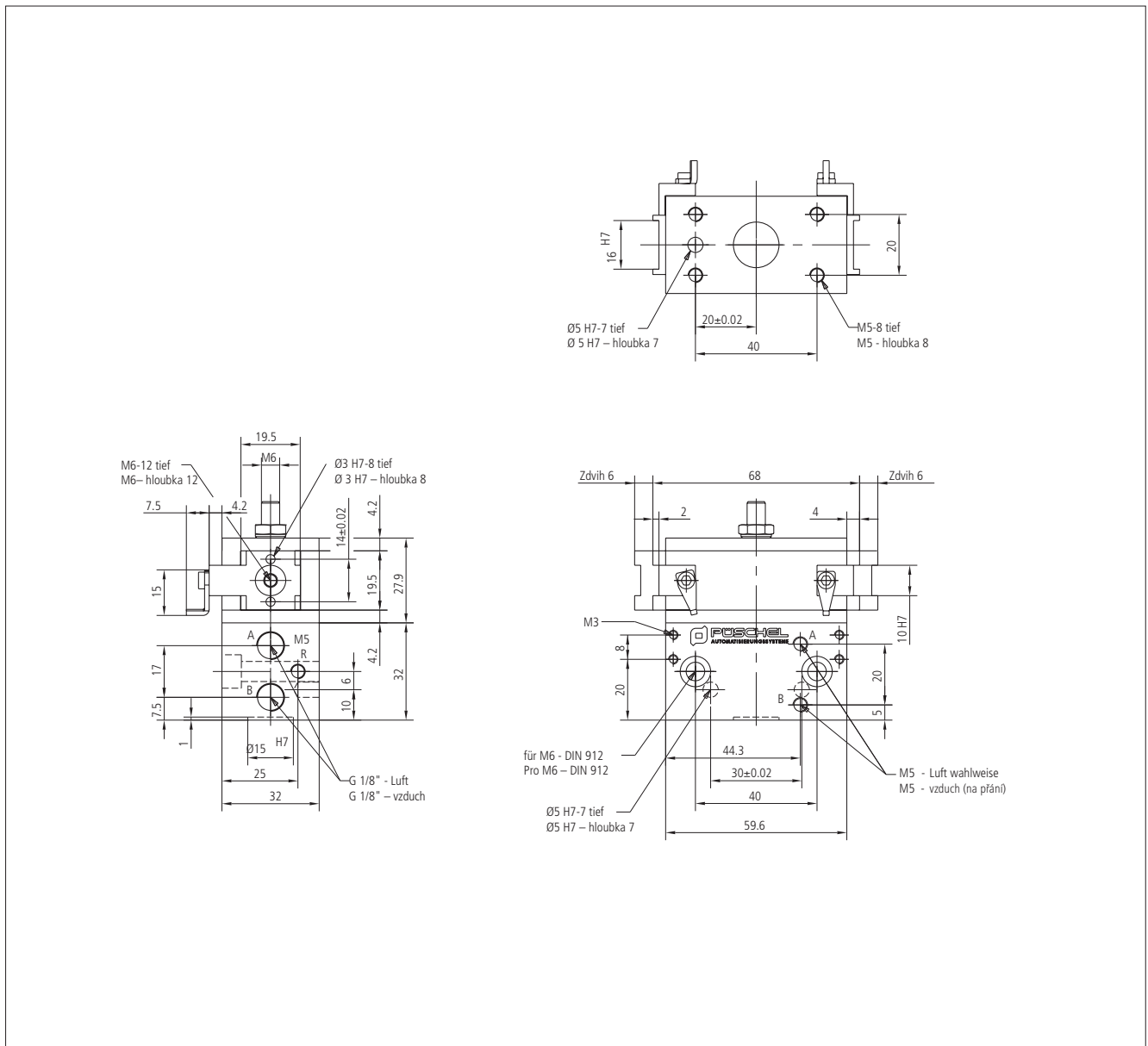
Bestellnummer	Bezeichnung
S-9505-20-000-4	Greifer GP 2

Specifikace objednávky

Objednací číslo	Název
S-9505-20-000-4	Kleštiny GP 2

Greifer GP 3

Kleštiny GP 3



Technische Daten

Betriebsdruck min. / max.	5 / 8 bar
Luftvolumen pro Zyklus	12 cm ³
Betriebstemperatur min. / max.	5 / 80 °C
Kolbendurchmesser	25 mm
Hub pro Backe	6 mm
Greifen	außen
Greifkraft beim Schließen	335 N
Selbsthemmung	Feder
Schließzeit / Öffnungszeit	0,12 s
Wiederholgenauigkeit	± 0,05 mm
Gewicht	0,30 kg

Technické údaje

Provozní tlak	5 / 8 barů
Spotřeba vzduchu na 1 takt	12 cm ³
Provozní teplota min. / max.	5 / 80 °C
Průměr pístu	25 mm
Zdvih / čelist	6 mm
Uchopení	vnější
Síla uchopení při sevření	335 N
Samosvornost	pružina
Čas sevření / rozevření	0,12 s
Opakovaná přesnost pohybů	± 0,05 mm
Hmotnost	0,30 kg

Bestellangaben

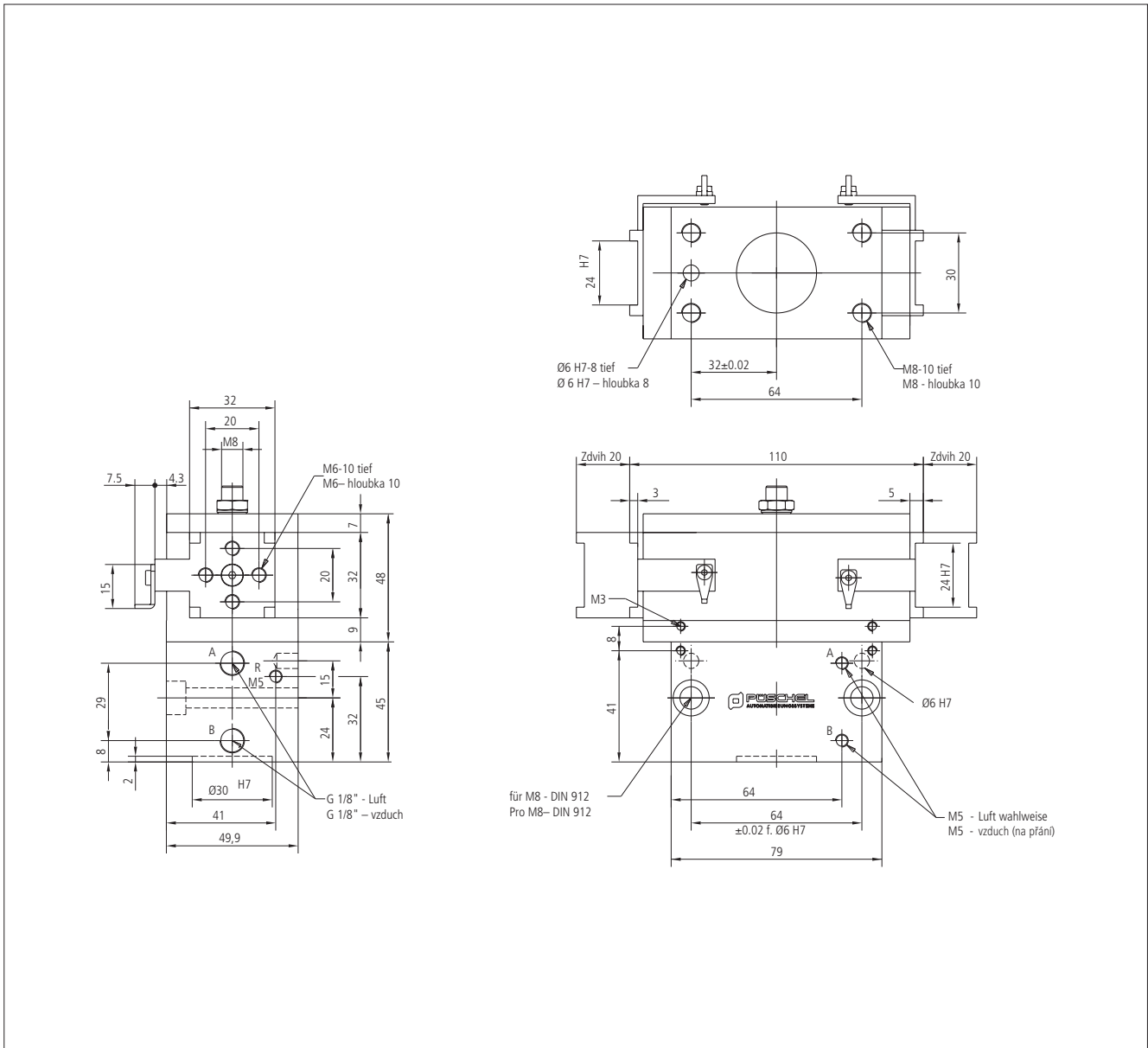
Bestellnummer	Bezeichnung
S-9505-30-000-4	Greifer GP 3

Specifikace objednávky

Objednáací číslo	Název
S-9505-30-000-4	Kleštiny GP 3

Greifer GP 4

Kleštiny GP 4



Technische Daten

Betriebsdruck min. / max.	5 / 8 bar
Luftvolumen pro Zyklus	49 cm ³
Betriebstemperatur min. / max.	5 / 80 °C
Kolbendurchmesser	40 mm
Hub pro Backe	20 mm
Greifen	außen
Greifkraft beim Schließen	510 N
Selbsthemmung	Feder
Schließzeit / Öffnungszeit	0,15 s
Wiederholgenauigkeit	± 0,05 mm
Gewicht	1,162 kg

Technické údaje

Provozní tlak	5 / 8 barů
Spotřeba vzduchu na 1 takt	49 cm ³
Provozní teplota min. / max.	5 / 80 °C
Průměr pístu	40 mm
Zdvih / čelist	20 mm
Uchopení	vnější
Síla uchopení při sevření	510 N
Samosvornost	pružina
Čas sevření / rozevření	0,15 s
Opakovaná přesnost pohybů	± 0,05 mm
Hmotnost	1,162 kg

Bestellangaben

Bestellnummer	Bezeichnung
S-9505-40-000-4	Greifer GP 4

Specifikace objednávky

Objednáací číslo	Název
S-9505-40-000-4	Kleštiny GP 4

Greifer

Kleštiny

